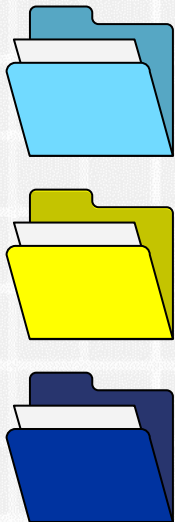




國立陽明交通大學
NATIONAL YANG MING CHIAO TUNG UNIVERSITY

陽明交通大學

2026 健檢組套





國立陽明交通大學
NATIONAL YANG MING CHIAO TUNG UNIVERSITY

健檢 組套 項目



\$ 4,500

陽明交大精選半日組套



\$ 27,000

陽明交大精選一日組套

可加選



\$ 6,000

低劑量肺部電腦斷層
腫瘤篩檢



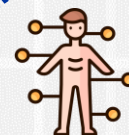
\$ 25,000

心臟多切面電腦斷層冠
狀動脈攝影



\$ 42,000

全身正子造影檢查
(Whole body PET)



\$ 42,000



腫瘤篩檢磁振造影檢查
(Whole body MRI)



\$ 22,000

腦血管磁振造影檢查
(Brain MRA, Head & Neck MRA)

兩項組合價
\$ 60,000

項目種類	價格	檢查項目
 <p>陽明交大精選 半日組套</p>	<p>\$ 4,500</p>	<ul style="list-style-type: none"> ➢ 一般檢查 (身高、體重、血壓、視力、辨色力、聽力、體溫、脈搏、呼吸) ➢ 內科理學檢查 (含頸部、胸部、心臟、腹部、四肢等) ➢ 檢體採檢 (血液*13項、血脂肪、血糖檢查、尿液) ➢ 甲狀腺功能檢查 (自由型甲狀腺素(FT4)) ➢ 防癌篩檢 (α-胎兒蛋白、癌胚胎抗原、攝護腺癌篩選、卵巢癌檢驗) ➢ 肝膽功能檢查 (SGOT, SGPT, T-Bili, g-GT, albumin, LDH, ALK-p, T-protein) ➢ 血脂肪檢查 (高、低密度脂蛋白、膽固醇總量、三酸甘油酯) ➢ 腎功能檢查及尿酸 (肌酸酐、血清尿素氮、尿酸) ➢ 血糖檢查 (飯前血糖測定) ➢ 超音波檢查 (腹部超音波) ➢ 放射線檢查 (胸部X光) ➢ 心臟內科 (心電圖描記)
 <p>陽明交大精選 一日組套 含無痛胃腸鏡</p>	<p>\$ 27,000</p>	<ul style="list-style-type: none"> ➢ 一般檢查 (身高、體重、血壓、體溫、脈搏、呼吸、視力、辨色力、聽力) ➢ 內科理學檢查 (含頸部、胸部、心臟、腹部、四肢等) ➢ 檢體採檢 (血液*13項、血脂肪、血糖檢查、血型、尿液、糞便) ➢ 甲狀腺功能檢查 (自由型甲狀腺素(FT4)、甲狀腺促激素(TSH)) ➢ 防癌篩檢 (α-胎兒蛋白、癌胚胎抗原、攝護腺癌篩選、卵巢癌檢驗、胰臟癌篩檢) ➢ 核子免疫學檢查 (B型肝炎抗原及抗體、C型肝炎抗體、C-反應蛋白、EB病毒指數) ➢ 肝膽功能檢查 (SGOT, SGPT, T-Bili, g-GT, albumin, LDH, ALK-p, T-protein) ➢ 血脂肪檢查 (高、低密度脂蛋白、膽固醇總量、三酸甘油酯) ➢ 腎功能檢查及尿酸 (肌酸酐、血清尿素氮、尿酸) ➢ 超音波檢查 (腹部超音波、攝護腺超音波-限男性、乳房超音波-限女性、肝纖維化掃描) ➢ 放射線檢查(胸腹部X光) ➢ 心臟內科 (心電圖描記) ➢ 內視鏡檢查 (無痛上消化道內視鏡、無痛大腸鏡) ➢ 婦科專科會診及子宮頸抹片-限女性 ➢ 醫師解釋及衛教說明

組套項目比較圖




<i>Dep.</i> 科別	<i>Item</i> 檢查項目	陽明交大精選 半日組套	陽明交大精選 一日組套
一般檢查	身高、體重、體溫、脈搏、呼吸、血壓	●	●
內科理學檢查	含頸部、胸部、心臟、腹部、四肢等	●	●
血液檢查	紅血球、血紅素、血球容比、平均紅血球容積、平均紅血球血色素、平均紅血球色素濃度、白血球、血小板總數、嗜中性球、淋巴球、單核球、嗜依紅性球、嗜鹼性球	●	●
尿液常規	蛋白、糖、紅血球、白血球、膿細胞、上皮細胞、圓柱體	●	●
糞便檢查	糞便常規(潛血反應檢查、寄生蟲卵)	--	●
甲狀腺功能檢查	自由型甲狀腺素	●	●
	甲狀腺促激素	--	●
肝膽功能檢查	肝功能檢查	●	●
心臟內科	心電圖描記	●	●
	心臟多切面電腦斷層冠狀動脈攝影 (CTA)	--	--
防癌篩檢	癌胚胎抗原 (CEA)	●	●
	攝護腺癌篩選 (PSA) (限男性)	●	●
	卵巢癌檢驗 (CA-125) (限女性)	●	●
	α--胎兒蛋白 (AFP)	●	●
	胰臟腫瘤篩檢 (CA199)	--	●
	乳房腫瘤篩檢 (CA-153) (限女性)	--	●
	扁平上皮細胞癌抗原 (SCC)	--	--



<i>Dep.</i> 科別	<i>Item</i> 檢查項目	陽明交大精選 半日組套	陽明交大精選 一日組套
核子免疫學檢查	B型肝炎表面抗原檢查 (HBsAg)	--	●
	B型肝炎表面抗體檢查 (Anti-HBs)	--	●
	C型肝炎病毒抗體檢查 (Anti-HCV)	--	●
	C-反應蛋白 (HS-CRP)	--	●
	EB病毒指數(EBV-VCA-IgA)	--	●
婦科會診檢查	婦科會診及子宮頸抹片 (限女性)	--	●
腎功能檢查及尿酸	肌酸酐 (Creatinine)	●	●
	血清尿素氮 (BUN)	●	●
	尿酸 (Uric acid)	●	●
血脂肪檢查	高、低密度脂蛋白、膽固醇總量、三酸甘油酯	●	●
血糖檢查	飯前血糖測定	●	●
	糖化血色素 (HbA1C)	--	●
血型檢查	血型測定	--	●
放射線檢查	胸部x光	●	●
	腹部x光	--	●
超音波檢查	攝護腺超音波 (限男性)	--	●
	乳房超音波 (限女性)	--	●
	腹部超音波檢查	●	●


<i>Dep.</i> 科別	<i>Item</i> 檢查項目	陽明交大精選 半日組套	陽明交大精選 一日組套
內視鏡檢查	無痛上消化道內視鏡	--	●
	無痛大腸鏡	--	●
電腦斷層檢查	低劑量肺部電腦斷層檢查	--	--
醫師解釋及衛教說明	報告解釋及衛教說明	--	●
營養早餐		●	--
營養早午餐		--	●
專屬個人休息室		--	●
停車減免證明		●	●
價格		\$ 4,500	\$ 27,000



_
□
×

陽明交大一日精選組套皆含：

- ◆ 精緻營養早午餐一份
- ◆ 提供停車減免證明



_
□
×

基礎半日組套皆含：

- ◆ 精緻營養早餐一份
- ◆ 提供停車減免證明



科別	檢查項目	檢查目的
一般檢查	身高、體重、體溫、脈搏、呼吸、血壓、視力、辨色力、聽力 Height, weight, body temperature, pulse, respiration, blood pressure	判定身體指數 (BMI) 及肥胖度，體重是否過重、肥胖、有無發燒、心律不整、氣喘或高血壓
內科理學檢查	含頸部、胸部、心臟、腹部、四肢等 Neck, chest, heart, abdomen, limbs	頭頸部淋巴腺腫、甲狀腺腫、心雜者，肺部、乳房、腹部、四肢之異常
血液檢查	紅血球、血紅素、血球容比、平均紅血球容積、平均紅血球血色素、平均紅血球色素濃度、白血球、血小板總數、嗜中性球、淋巴球、單核球、嗜依紅性球、嗜鹼性球 Red blood cells, hemoglobin, hematocrit, mean erythrocyte volume, mean erythrocyte hemoglobin, mean erythrocyte pigment concentration, white blood cells, total platelet count, neutrophils, lymphocytes, mononuclear cells, eosinophilia cells, basophilic cells	不正常血球比例及血液有關各種疾病，白血球過多或偏低，貧血、血小板異常等
尿液常規	蛋白、糖、紅血球、白血球、膿細胞、上皮細胞、圓柱體 Urine protein, sugar, red blood cells, white blood cells, pus cells, epithelial cells, cylinders	腎臟、輸尿管、膀胱、尿路感染、尿路結石、蛋白尿、糖尿等各種疾病之診斷
甲狀腺功能檢查	自由型甲狀腺素 (FT4)	甲狀腺功能是否異常，如腫大、有無腫瘤、甲狀腺炎、甲狀腺結節之大小等
肝膽功能檢查	肝功能檢查 (SGOT, SGPT, T--Bil, g--GT, albumin, LDH, ALK--p, T--protein)	評估細胞受損程度、肝臟製造蛋白質能力、是否產生黃疸、肝炎、肝硬化等
心臟內科	心電圖描記 Electrocardiogram tracing (ECG)	推測心跳速度或神經傳導的問題、心肌電流改變、電解質代謝失衡等等



科別

檢查項目

檢查目的

防癌篩檢

癌胚胎抗原
(CEA)

胃腸癌篩檢

攝護腺癌篩選 (限男性)
(PSA)

攝護腺癌篩檢

卵巢癌檢驗 (限女性)
(CA--125)

卵巢腫瘤篩檢

 α --胎兒蛋白
(AFP)

慢性肝病及肝癌篩檢

腎功能檢查及尿酸

肌酸酐
Creatinine

腎臟功能衰退、腎炎、鬱血性心衰竭、尿毒症篩檢

血清尿素氮
BUN

絲球體腎炎、腎病變、糖尿病性腎炎、狼瘡性腎炎、腎硬化症等

尿酸
Uric acid

體內普林的代謝異常或腎臟排出尿酸的功能障礙

血脂肪檢查

高、低密度脂蛋白、膽固醇總量、三酸甘油脂
High and low density lipoprotein, total cholesterol,
triglycerides

三酸甘油脂、膽固醇及高低密度脂蛋白異常

血糖檢查

飯前血糖測定
Pre--meal blood glucose measurement

判斷是否罹患糖尿病，以及監測糖尿病人的病情

放射線檢查

胸部X光
Chest X--ray

肺氣腫、肺炎、肋膜積水、心臟擴大、肺癌等

超音波檢查

腹部超音波檢查
Upper abdominal ultrasound

脂肪肝、肝腫瘤、膽結石、膽息肉、腎結石、腎腫瘤，胰及脾臟病變等

精緻營養早餐一份

提供停車減免證明



科別	檢查項目	檢查目的
一般檢查	身高、體重、體溫、脈搏、呼吸、血壓、視力、辨色力、聽力 Height, weight, body temperature, pulse, respiration, blood pressure	判定身體指數 (BMI) 及肥胖度，體重是否過重、肥胖、有無發燒、心律不整、氣喘或高血壓
內科理學檢查	含頸部、胸部、心臟、腹部、四肢等 Neck, chest, heart, abdomen, limbs	頭頸部淋巴腺腫、甲狀腺腫、心雜者，肺部、乳房、腹部、四肢之異常
血液檢查	紅血球、血紅素、血球容比、平均紅血球容積、平均紅血球血色素、平均紅血球色素濃度、白血球、血小板總數、嗜中性球、淋巴球、單核球、嗜依紅性球、嗜鹼性球、血型測定 Red blood cells, hemoglobin, hematocrit, mean erythrocyte volume, mean erythrocyte hemoglobin, mean erythrocyte pigment concentration, white blood cells, total platelet count, neutrophils, lymphocytes, mononuclear cells, eosinophilia cells, basophilic cells	不正常血球比例及血液有關各種疾病，白血球過多或偏低，貧血、血小板異常等
尿液常規	蛋白、糖、紅血球、白血球、膿細胞、上皮細胞、圓柱體 Urine protein, sugar, red blood cells, white blood cells, pus cells, epithelial cells, cylinders	腎臟、輸尿管、膀胱、尿路感染、尿路結石、蛋白尿、糖尿等各種疾病之診斷
糞便檢查	糞便常規(潛血反應檢查、寄生蟲卵) Stool routine (occult blood reaction test, parasite eggs)	評估消化與吸收狀態、腸炎、腸胃道出血、寄生蟲感染、腸道發炎等
甲狀腺功能檢查	自由型甲狀腺素 (FT4)	甲狀腺功能是否異常，如腫大、有無腫瘤、甲狀腺炎、甲狀腺結節之大小等
	甲狀腺促激素 (TSH)	
肝膽功能檢查	肝功能檢查 (SGOT, SGPT, T--Bil, g--GT, albumin, LDH, ALK--p, T--protein)	評估細胞受損程度、肝臟製造蛋白質能力、是否產生黃疸、肝炎、肝硬化等
心臟內科	心電圖描記 Electrocardiogram tracing (ECG)	推測心跳速度或神經傳導的問題、心肌電流改變、電解質代謝失衡等等



科別	檢查項目	檢查目的
防癌篩檢	癌胚胎抗原 (CEA)	胃腸癌篩檢
	攝護腺癌篩選 (限男性) (PSA)	攝護腺癌篩檢
	卵巢癌檢驗 (限女性) (CA--125)	卵巢腫瘤篩檢
	α--胎兒蛋白 (AFP)	慢性肝病及肝癌篩檢
	胰臟腫瘤篩檢 (CA199)	胰臟腫瘤篩檢
核子免疫學檢查	B型肝炎表面抗原檢查 (HBsAg)	B 型肝炎及帶原者之診斷
	B型肝炎表面抗體檢查 (Anti--HBs)	B 型肝炎抵抗力之證明
	C型肝炎病毒抗體檢查 (Anti--HCV)	C型肝炎感染
	EB病毒指數 (EBV--VCA--IgA)	伯奇氏淋巴瘤、何杰金氏淋巴瘤、鼻咽癌、紅斑性狼瘡、多發性硬化、類風濕性關節炎、第一型糖尿病免疫功能異常篩檢
	C--反應蛋白 (HS--CRP)	感染症、膠原病及惡性腫瘤之診斷、免疫功能異常篩檢
腎功能檢查及尿酸	肌酸酐 Creatinine	腎臟功能衰退、腎炎、鬱血性心衰竭、尿毒症篩檢
	血清尿素氮 BUN	絲球體腎炎、腎病變、糖尿病性腎炎、狼瘡性腎炎、腎硬化症等
	尿酸 Uric acid	體內普林的代謝異常或腎臟排出尿酸的功能障礙
血糖檢查	飯前血糖測定 Pre--meal blood glucose measurement	判斷是否罹患糖尿病，以及監測糖尿病人的病情
	糖化血色素 (HbA1C)	



科別	檢查項目	檢查目的
血脂肪檢查	高、低密度脂蛋白、膽固醇總量、三酸甘油脂 High and low density lipoprotein, total cholesterol, triglycerides	三酸甘油脂、膽固醇及高低密度脂蛋白異常
放射線檢查	胸部X光 Chest X--ray	肺氣腫、肺炎、肋膜積水、心臟擴大、肺癌等
	腹部X光 Plain Abdomen X--RAY	膽結石、腎結石、脊椎病變等
超音波檢查	攝護腺超音波 (限男性) Prostate ultrasound	檢查可發現攝護腺肥大、攝護腺腫瘤等
	乳房超音波 (限女性) Breast ultrasound	檢查是否有乳房囊腫、纖維腺瘤、鈣化、惡性腫瘤及乳房病變等
	腹部超音波檢查 Upper abdominal ultrasound	脂肪肝、肝腫瘤、膽結石、膽息肉、腎結石、腎腫瘤、胰及脾臟病變等
	肝纖維化掃描	非侵入性評估肝硬度適用於檢測各種肝炎如B型肝炎、C型肝炎、酒精性肝炎、非酒精性脂肪肝病。
內視鏡檢查	無痛上消化道內視鏡 Upper gastrointestinal endoscopy	食道、胃及十二指腸之發炎、潰瘍及腫瘤
	無痛大腸鏡 Colonoscopy	痔瘡、全腸道息肉及腫瘤
婦科會診檢查	婦科會診及子宮頸抹片 (限女性) Gynecological consultation and Pap smear	子宮肌瘤、卵巢囊腫、陰道炎、子宮頸癌之早期診斷等
醫師解釋及衛教說明	報告解釋及衛教說明 Report explanation and health education instructions	由醫師針對個人講解檢查報告，護理人員個別及團體之衛生指導

精緻營養早餐.午餐一份

無痛胃腸鏡

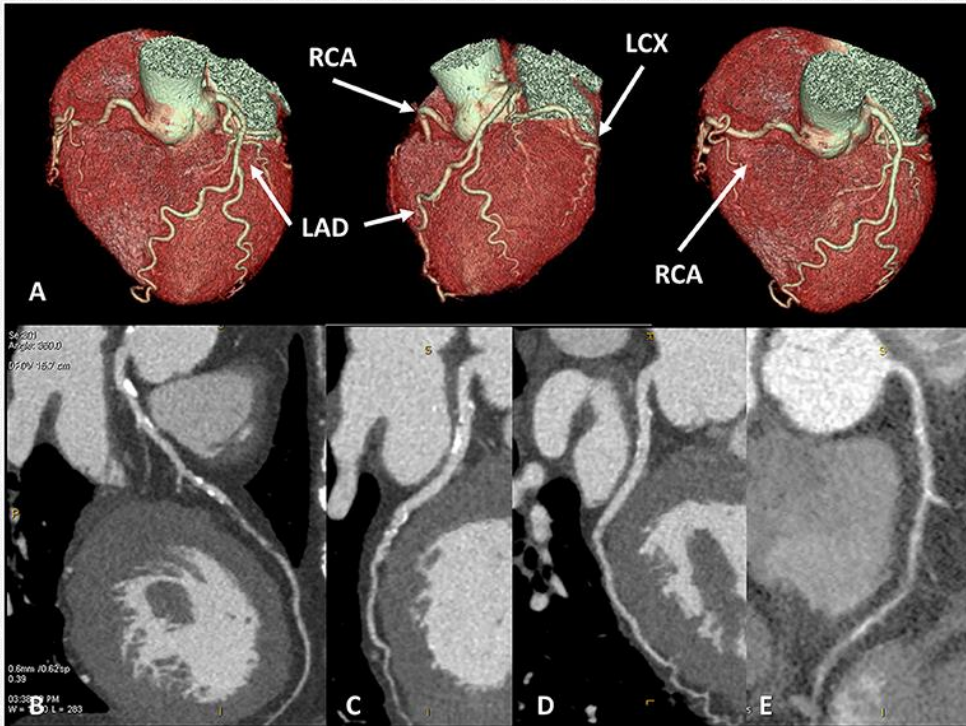


一般來說在無痛胃鏡大腸鏡檢查中使用的麻醉方式為清醒鎮靜 (conscious sedation)，即經由靜脈給予短效之鎮靜及麻醉止痛藥物在胃鏡大腸鏡檢查過程中減少病患焦慮、不安與疼痛，並使病患忘記檢查時之痛楚，此種麻醉方式對病患意識只有輕度的壓抑，故絕大多數病患仍有能力維持本身的呼吸通暢和回應醫師問話，檢查時甚至可做到可親自觀看檢查電視螢幕，內心平靜，不會覺得疼痛難忍，事後神智也很清醒，但就是記不得檢查時的事(ante grade amnesia)，彷彿做了一場夢，絕大部分受檢病患都有很愉快的經驗，滿意度高達95%以上。要達到適當之麻醉需有謹慎、經驗豐富之麻醉醫護人員及適當之監護器監視，小心逐次地給予藥物，確認病患有足夠的氧合作用(oxygenation)和穩定的血壓、心跳與呼吸。當病患表現昏睡、說話含糊和身體放鬆的時候，即表示已經達到清醒鎮靜的麻醉深度，並不宜再增加藥物之給予。麻醉的程度應調整到既安全，病患能舒服完成內視鏡檢查。如此一來，可達到減輕病人焦慮、痛苦、消除檢查時的負面記憶的目的。在講求人性化醫療、病患就醫品質日益提高的時代“清醒鎮靜”的無痛胃鏡大腸鏡檢查治療方式似乎逐漸成為潮流。



心臟多切面電腦斷層冠狀動脈攝影

\$ 25,000



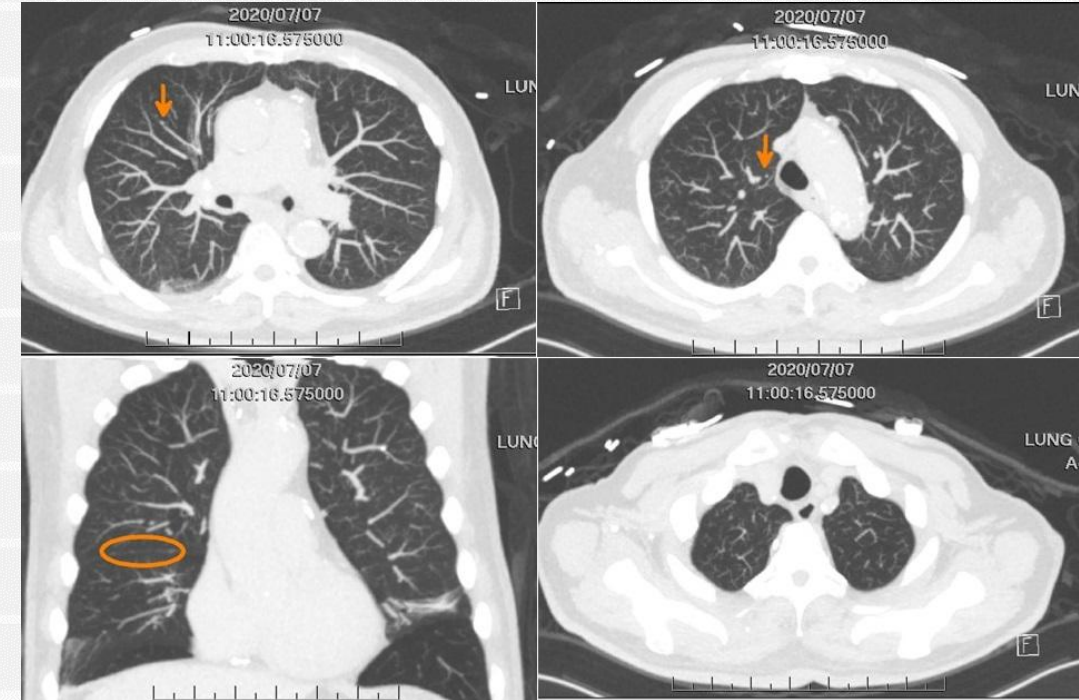
已開發世界人類最嚴重的疾病中,心臟血管病一直是前一、二名殺手。心血管疾病中,冠狀動脈疾病(亦稱冠心病)是其罪魁首。心臟是血液循環的核心動力來源,對生命為絕對必要的重要性。心臟本身基本的養分必須由經過冠狀動脈流入的血液來供應,如果有動脈粥狀硬化,常使冠狀動脈血管變窄或阻塞,造成供血不足,產生心肌缺氧或梗塞現象。因為如此醫藥及技界對心臟血管疾病的診斷、治療和預防都竭盡最大的心力。其中一個廣受肯定的診斷方式是「多切面電腦斷層冠狀動脈攝影(CCTA)」,其特性在於在無對比劑(顯影劑)情況下即可評估血管鈣化的危險指數;若注射對比劑(顯影劑)則可進一步加上瞭解冠狀動脈狹窄程度範圍及位置。超高速雙源電腦斷層掃描儀是一種速度快、解析度高,可免除穿刺動脈與放置導管到心臟所帶來的風險,且不需麻醉、亦無須住院之檢查。「多切面電腦斷層冠狀動脈攝影(CCTA)」可高速捉動中的心影像,受檢查者接受對比注射後,依照指令閉氣,可於短時間內完成檢查;其診斷敏感度高,與目前標準診斷方法「心導管檢查」相比約可達90%,其陰性測率在95%以上,這也表示當檢查結果屬正常(陰性),絕大多數受檢者可不必再接受心導管攝影檢查。電腦斷層冠狀動脈攝影的人體侵犯性以及併發症極低,相較心導管2%的併發症和千分之一的死亡率大幅減低,因而有了CCTA是冠心病患者的一大福音。臺北總健康管理中心配合本院放射線部在心血管造影方面素有經驗,在累積4切、16切與64256切等多切面電腦斷層攝影萬例經驗後,本院放射線部於109年6月引進最新型超高速1152切面源電腦斷層掃描儀SOMATOM Force CT,希望能繼續造福大眾。

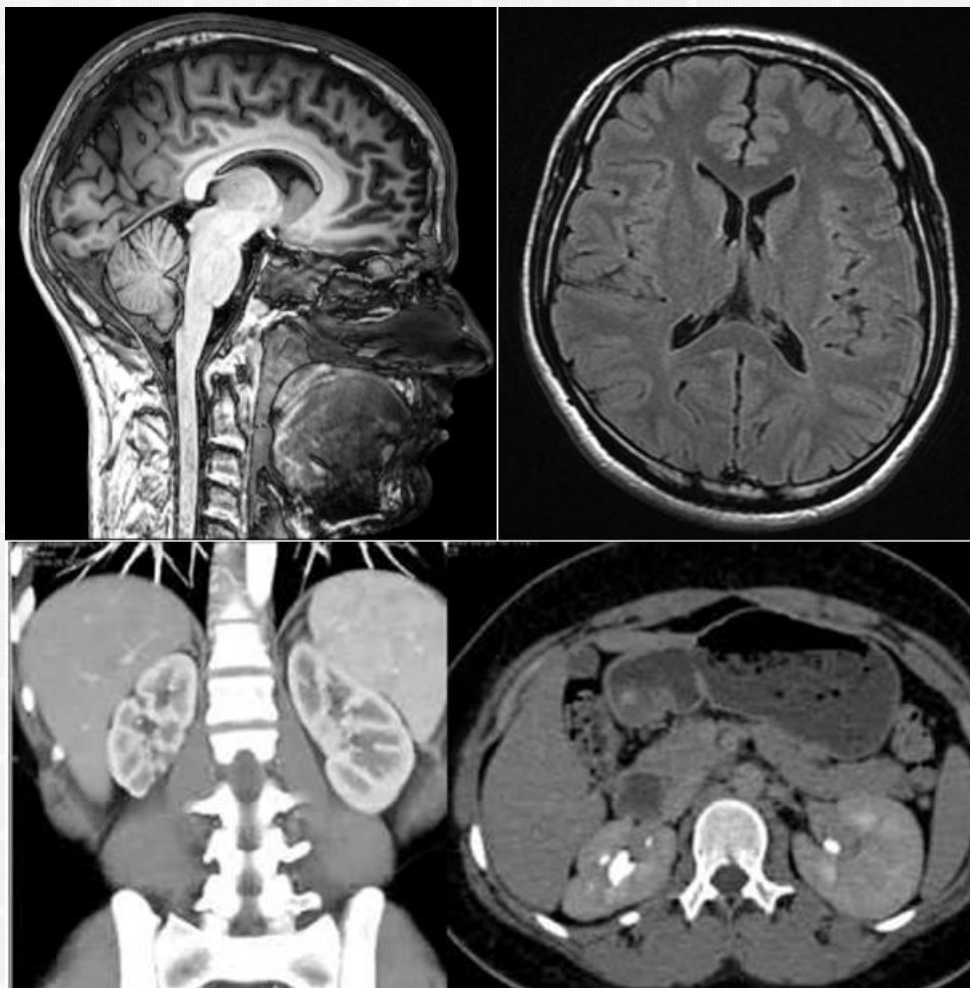
低劑量肺部電腦斷層腫瘤篩檢

\$ 6,000



對於胸腔肺部檢查傳統以來皆是以胸部X光檢查為第一線檢查，然而對於早期肺癌或是細小肺結節偵測，傳統的胸部X光檢查診斷率卻很低。文獻報導甚至有高達90% (19% ~ 90%) 的肺癌在第一次的胸部X光檢查時未看出。一般來說，一個沒有鈣化的小結節約需大於0.9 cm (9 mm)才會被檢出，有的甚至大到3 cm也被遺漏，但電腦斷層檢查不易有這問題。因此美國國家癌症研究所於2010年11月公布的研究指出，55歲~74歲重度吸菸者每年進行電腦斷層掃描(CT)檢查，可較傳統的胸部X光檢查早期發現惡性腫瘤，降低20%的肺癌死亡率。而低劑量電腦斷層 (low dose lung CT)是胸部電腦斷層術檢查的一種，檢查時，將X光球管輸出的劑量降低，因此它的輻射劑量約為傳統的胸部電腦斷層檢查劑量 (約5~7 mSv) 的1/6 ~ 1/10，然而它在偵測肺部小結節功能上卻不遜於傳統的電腦斷層術檢查。由於它的目的是篩檢肺部小結節，對於胸廓等軟組織的像要求不是很嚴格，所以不需注射顯影劑。估量上掃描一次低劑量電腦斷層術約等於照了標準正面及側面胸部X光1.3 ~ 2.2倍，比起每年台灣背景輻射1.6 mSv及美國的3.6 mSv，算是理想劑量。台北榮總健康管理中心有陣容堅強且經驗豐富的醫學團隊，能提供從篩檢、診斷、治療到追蹤都能提供完整服務的健康照護。





腫瘤篩檢磁振造影檢查 (Whole body MRI)

\$ 42,000



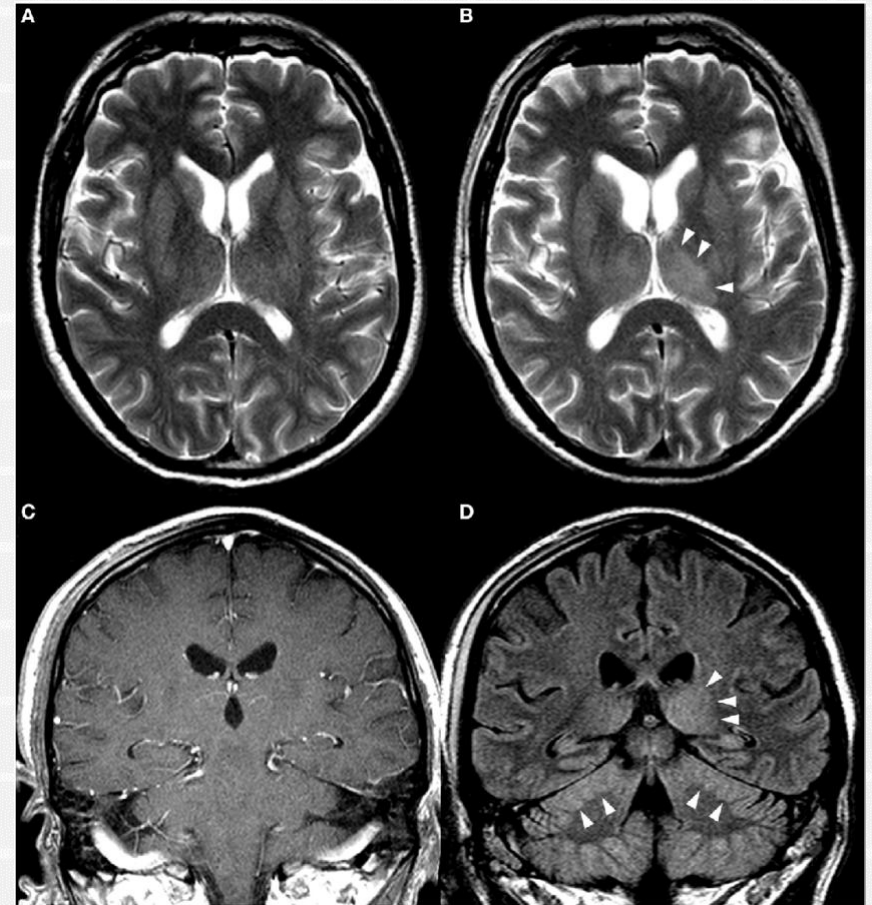
磁振造影是一種利用「核磁共振」原理的最新醫學影像。許多人聞「核」色變，相反的，磁振造影卻是完全沒有輻射線，且為非侵入性的檢查。它是將人體至於上萬倍於地心引力的磁場中，利用無線電波與體內氫原子共振，經由電腦做訊號處理重組後，顯示體內各部位的解剖影像，供臨床醫師診斷之用。磁振造影利用磁場與無線電波將人體體內結構做出影像，所以沒有任何輻射線，有利於診斷出早期的腫瘤、結石、囊腫、結節等；磁振造影對實質器官如腦、甲狀腺、肝、膽、脾、腎、胰、腎上腺、生殖器官(膀胱、子宮、卵巢、輸精囊、攝護腺)有絕佳的診斷功能。

腦血管磁振造影檢查 (Brain MRA, Head & Neck MRA)

\$22,000

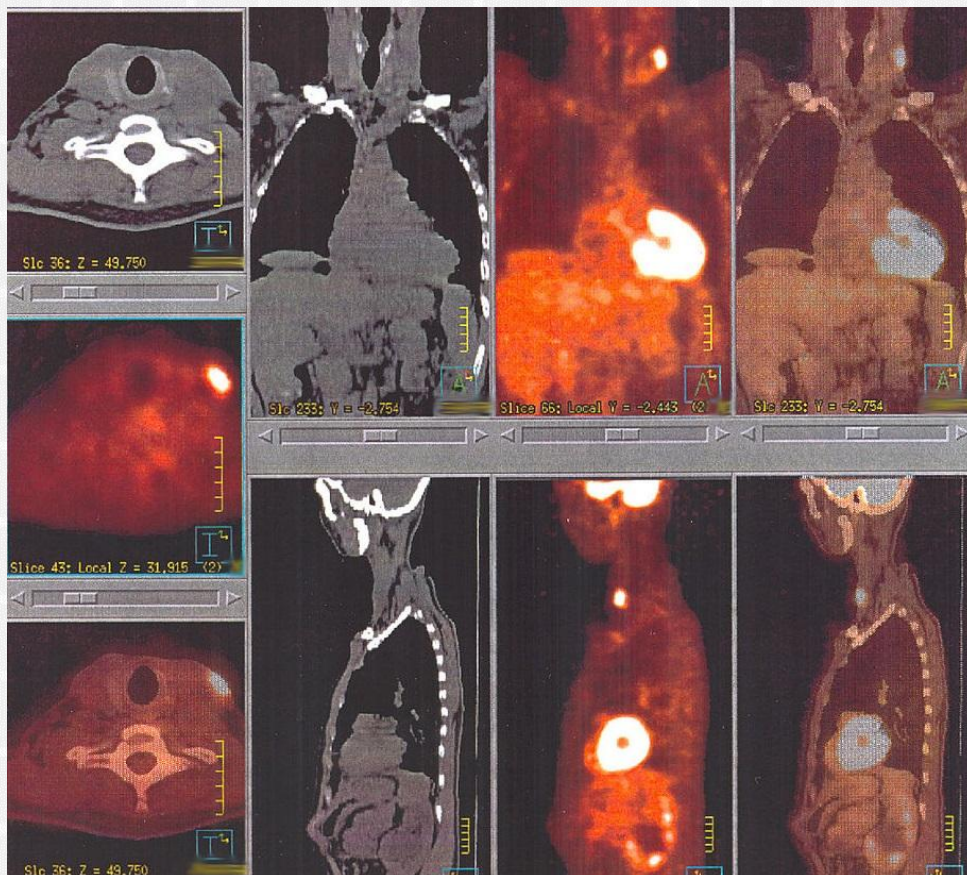


可精準詳細的檢查腦部結構，是否有腫瘤、缺氧、中風、退化性病變或任何組織異常。適合無症狀健康人、近親有中風情形、不明原因頭暈、或具心血管疾病危險因子，如：糖尿病、高血壓、高血脂、抽菸、肥胖、壓力大等等。內容包括：腦部磁振造影、顱內磁振血管攝影、頸部磁振血管攝影及頸部血管血流動態杜卜勒超音波檢查。另外磁振造影檢查可以在短時間內評估頸動脈、顱內血管、腦部灌流...等腦部血流狀況，不僅可以偵測頸動脈及顱內動脈狹窄的情形；有無顱內血管瘤或血管畸形病變。



全身正子造影檢查 (Whole body PET)

\$ 42,000



正子電腦斷層掃描融合了傳統正子掃描(PET)與電腦斷層高科技(CT)的優點，即正子掃描用於偵測原發部位、局部轉移與遠端轉移之微小病灶而電腦斷層則用於精確定位，將電腦斷層和正子掃描科技，透過同一部掃描儀器來合成結構及分子功能的影像。正子電腦斷層掃描儀運用細胞代謝所需葡萄糖之原理，利用葡萄糖藥物 (18FDG) 注射入人體內，取代一般葡萄糖來檢測具不正常活性細胞，並在正子電腦斷層掃描儀的高解析度與高靈活度之全身掃描下，準確的揪出癌細胞。

我們的特色



醫學中心主治
醫師專人檢查並
負責報告製作



全日有
標準一人一室
能充分休息並有
個人隱私空間



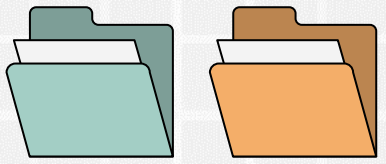
全國最優質的健檢團隊



醫學中心教授級
主治醫師負責內
視鏡檢查施作



提供全面性
整體健康管理與
照護



全日提供 舒適體檢病房空間

